

Mactrail modelos Turismo 3 – MANUAL DE USO Y MANTENIMIENTO

Mantenimiento

Gracias a su robusta construcción y la calidad de los materiales empleados el tráiler no requiere mantenimiento especial. Únicamente se recomienda engrasar masas y rodamientos cada 5.000 km. Si tiene excesiva exposición al agua reducir este periodo a los 3.000 km.

El tráiler viene equipado con una tortuga de acople para bocha de dos pulgadas (2") y cadenas de seguridad. **Utilice la medida de bocha indicada y coloque las cadenas de seguridad en forma cruzada sin excepción.**

El trailer viene equipado con sistema de frenos con bomba hidráulica inercial, ubicada en el enganche del trailer, esta funciona automáticamente por inercia y no necesita ninguna conexión adicional al vehículo tractor. **Consulte el manual de uso para la utilización del sistema.**

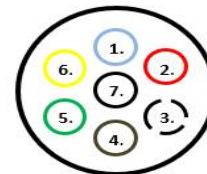
Periódicamente verifique el estado de los neumáticos y la presión de inflado de los mismos.

Antes de cada uso verifique el funcionamiento de las luces de circulación.

La conexión de luces al vehículo es mediante una ficha tipo "Hella" de 7 pines. Realice la conexión de luces a su vehículo con un profesional especializado.

Esquema de conexión eléctrica – ficha hembra tipo Hella

Diagrama de conexión:



1. Cable CELESTE / Giro Izquierdo.
2. Cable ROJO / Reversa (por fuera del mazo)
3. Cable NEGRO Y BLANCO / Maza
4. Cable MARRON / Giro derecho
5. Cable VERDE / Posición
6. Cable NEGRO / Stop
7. Cable / Libre

(*) los colores pueden variar

Sistema eléctrico

El tráiler está equipado con dos circuitos eléctricos: un circuito 220v y un circuito 12v.

Circuito 220v, está compuesto por:

- Cable de conexión a toma exterior 220v con ficha de ingreso 16 amp. (1)
- Toma exterior 220v. 16amp. (1)
- Llave térmica, disyuntor (2)
- Tomas 220v. (3)

El circuito 220v. funciona únicamente conectado a una toma externa. Alimenta los tomas 220v y al cargador de batería. En el caso se tener canilla de agua caliente, alimenta el calentador de la canilla.

Circuito 12v, está compuesto por:

- Llave de corte. (4)
- Cargador de batería de 220v a 12v. (5)
- Batería de 12v/75 amp. (6)
- Caja de fusibles (7)
- Tablero de llaves (8)
- Tomas 12v tipo encendedor (9)
- Tomas tipo USB. (9)
- Equipo de radio bluetooth. (10)
- Sistema de iluminación de luces de led.

En el caso se tener sistema de agua, alimenta la bomba de agua de 12v.

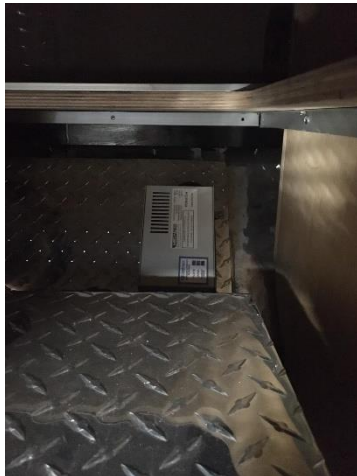
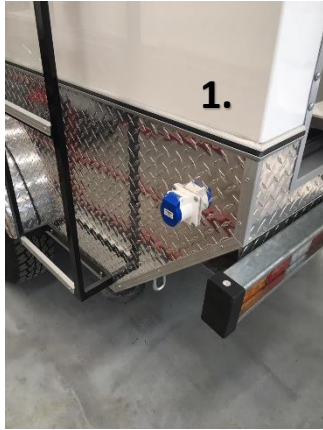
Mactrail REMOLQUES ESPECIALES

Alvear 715 - (1646) San Fernando, Buenos Aires - Argentina

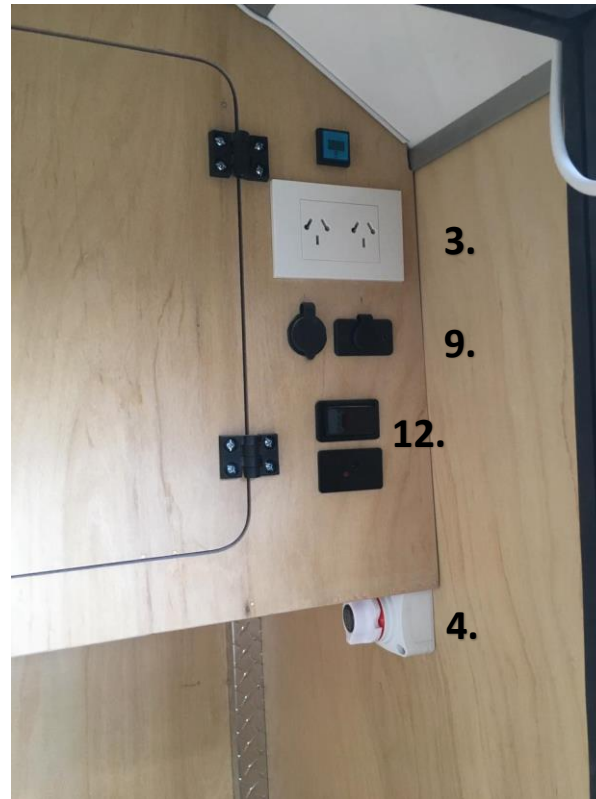
Tel: (5411) 4725-5339 / 4744-0476 Tel/fax: 4745-5263

info@mactrail.com

www.mactrail.com



5. Cargador de batería, ubicado debajo de la bacha



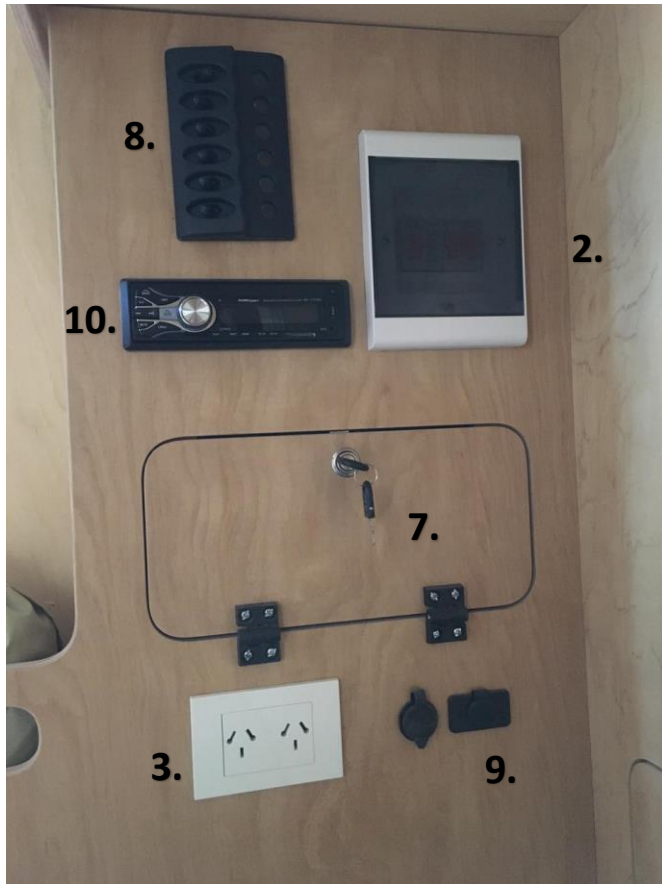
Mactrail REMOLQUES ESPECIALES

Alvear 715 - (1646) San Fernando, Buenos Aires - Argentina

Tel: (5411) 4725-5339 / 4744-0476 Tel/fax: 4745-5263

info@mactrail.com

www.mactrail.com



Mactrail REMOLQUES ESPECIALES

Alvear 715 - (1646) San Fernando, Buenos Aires - Argentina

Tel: (5411) 4725-5339 / 4744-0476 Tel/fax: 4745-5263

info@mactrail.com

www.mactrail.com

La batería 12v se carga automáticamente al conectar el tráiler a una fuente exterior de 220v (con la llave térmica en posición ON). El cargador es del tipo “inteligente”, regulando automáticamente la carga de la batería. Se puede verificar la carga de la batería mediante el voltímetro. Adicionalmente hay un indicador lumínico y sonoro de batería baja. Si el voltaje de la batería desciende por debajo de los 7v el cargador no puede recuperar la carga de la batería. En el caso que esto le suceda, deberá realizar la carga de la batería con un cargador de baterías de tipo profesional.

IMPORTANTE: PARA GARANTIZAR LA VIDA UTIL DE LA BATERIA EVITE SU DESCARGA TOTAL. MANTENGA EL TRAILER CONECTADO A 220V EL MAYOR TIEMPO POSIBLE.

Adicionalmente se provee de un cable de conexión 12v para conectar la batería a una fuente de carga en su vehículo. Realice esta conexión con un profesional especializado.

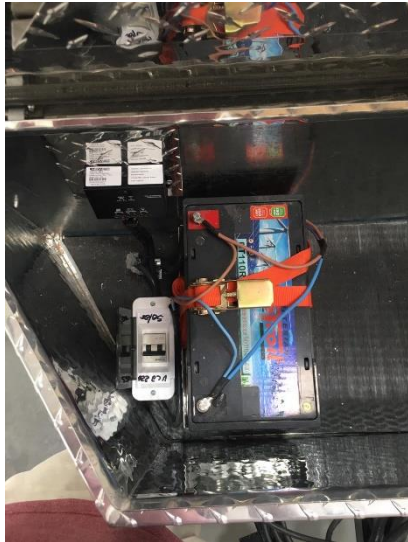
(1) Caja de fusibles (7):

- 3 amp Luz exterior
- 3 amp Luz kitchenette
- 5 amp Estéreo
- 10 amp USB interior
- 10 amp USB exterior
- 10 amp Aireador
- 10 amp Bomba de agua
- 10 amp Toma heladera
- 15 amp Luz baño, inodoro

(*) Trailers equipados con paneles solares:

Los trailers con sistema solar poseen a la entrada del circuito una tecla conmutadora de tres posiciones: carga externa 220v – corte – carga solar. Seleccione al realizar el tipo de carga correspondiente. (11) Ubicada en el cajón de aluminio sobre la lanza.

11.



Aireador:

El aireador posee un ventilador que funciona en dos direcciones (ventilador/extractor) y luz de cortesía. En la posición cerrado permite el recambio de aire del interior. Durante el traslado y con lluvia verifique el correcto cierre del mismo.

Ventanas:

Periódicamente verifique que no haya obstrucciones en los desagües de las ventanas.

(*) Trailers equipados con sistema de agua:

Está compuesto por dos tanques de 50 litros, ubicados en la parte inferior del tráiler. Un tanque corresponde a las aguas claras, cuya carga se realiza mediante la boca lateral (13), y un tanque de aguas grises (proveniente de las aguas residuales de la bacha) cuya descarga se realiza mediante una llave exclusiva ubicada en la parte lateral inferior (14)

Los tanques poseen descarga anti rebalse.

La bomba de agua cuenta con una llave de corte de energía (12). Al estar encendida se activa automáticamente al abrir las canillas. Evite hacer funcionar la bomba sin agua en el circuito.



Mactrail REMOLQUES ESPECIALES

Alvear 715 - (1646) San Fernando, Buenos Aires - Argentina

Tel: (5411) 4725-5339 / 4744-0476 Tel/fax: 4745-5263

Cerradura:

info@mactrail.com

www.mactrail.com

Las cerraduras del trailer poseen un sistema doble traba. El tambor superior bloquea la manija. El tambor inferior corresponde al pasador.

El pasador cierra en sentido anti horario $\frac{1}{4}$ de vuelta (9 hs.).

Abre $\frac{1}{4}$ de vuelta en sentido horario (3 hs.)

La manija se desbloquea en posición 12 hs y se bloquea en posición 3 hs.

Las cerraduras se pueden desbloquear desde el interior



Pata timonera:

El trailer viene provisto con una pata extensible, con rueda timonera para facilitar el enganche. Utilice este elemento para subir el trailer y colocar la tortuga de enganche sobre la bocha de su vehículo y en forma inversa para la maniobra de desacople. No utilice esta pata para el traslado del trailer. Si tuviera que realizar pequeños movimientos, bajar la pata lo máximo posible para disminuir el brazo de palanca. Este elemento no posee garantía.

Apoyo del trailer

Coloque el trailer en suelo parejo. Luego de desacoplado de su vehículo, elévelo con la pata timonera para poder colocar la pata fija que se encuentra en la lanza. Asegúrela con el perno pasante. Luego baje las patas traseras tipo cricket, con la manija provista.

Mactrail REMOLQUES ESPECIALES

Alvear 715 - (1646) San Fernando, Buenos Aires - Argentina

Tel: (5411) 4725-5339 / 4744-0476 Tel/fax: 4745-5263

info@mactrail.com

www.mactrail.com

Seguridad

Recuerde en todo momento que está conduciendo con un remolque y que en este tipo de conducción se modifican los parámetros de aceleración y frenado de su vehículo. También tenga en cuenta los nuevos radios de giro y los giros inversos al realizar la marcha atrás.

SEA PRUDENTE, EVITE LAS MANIOBRAS BRUSCAS Y RESPETE LAS VELOCIDADES DE CIRULACION CON TRAILER.

No transporte personas ni animales en el trailer.